

Chương VII

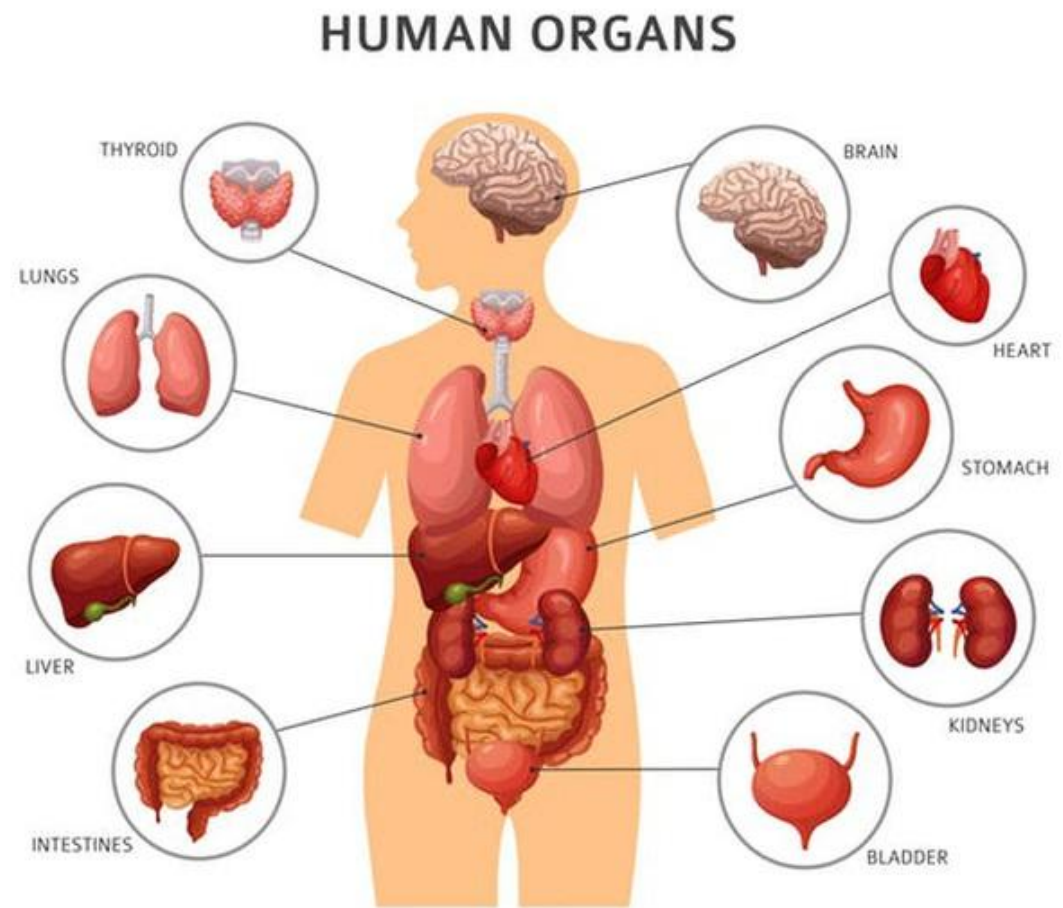
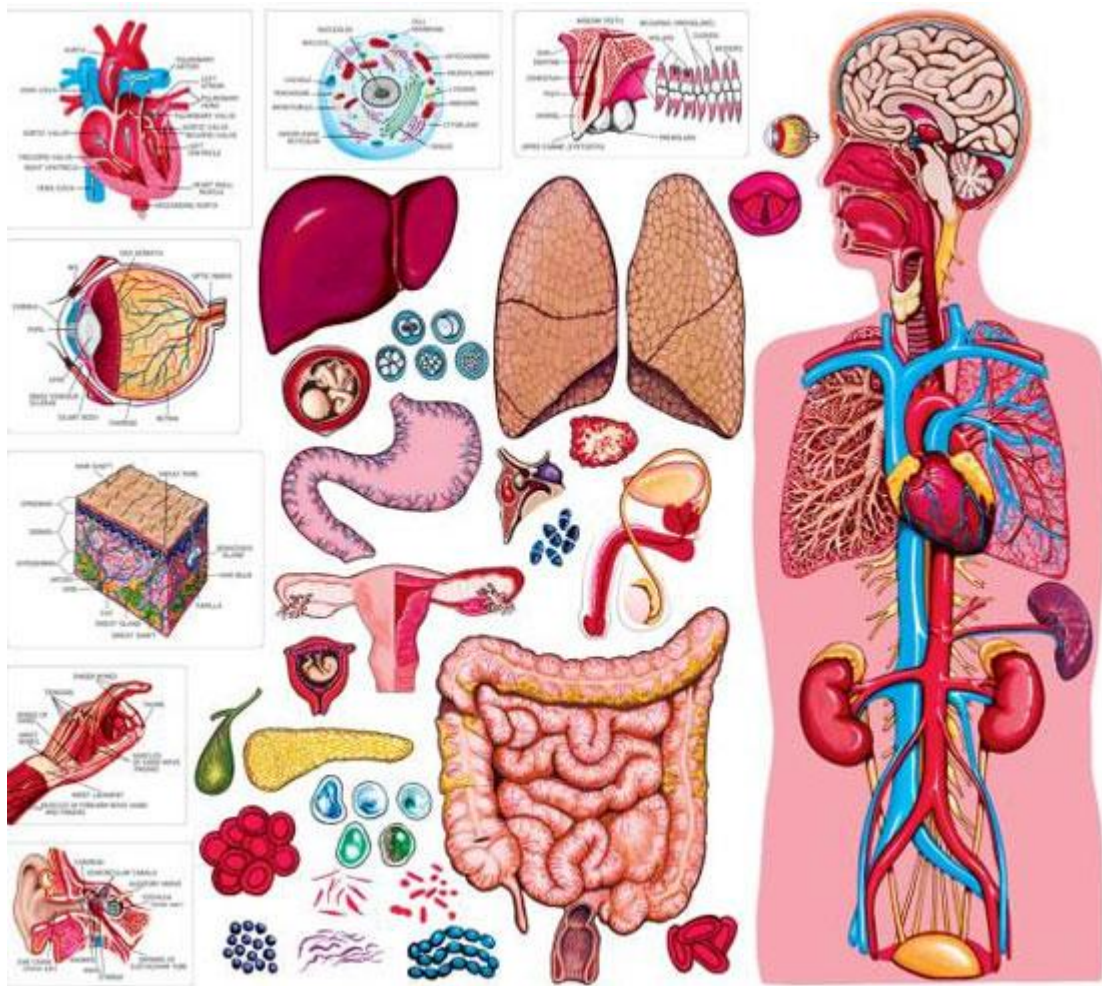
SINH HỌC CƠ THỂ NGƯỜI

BÀI 30

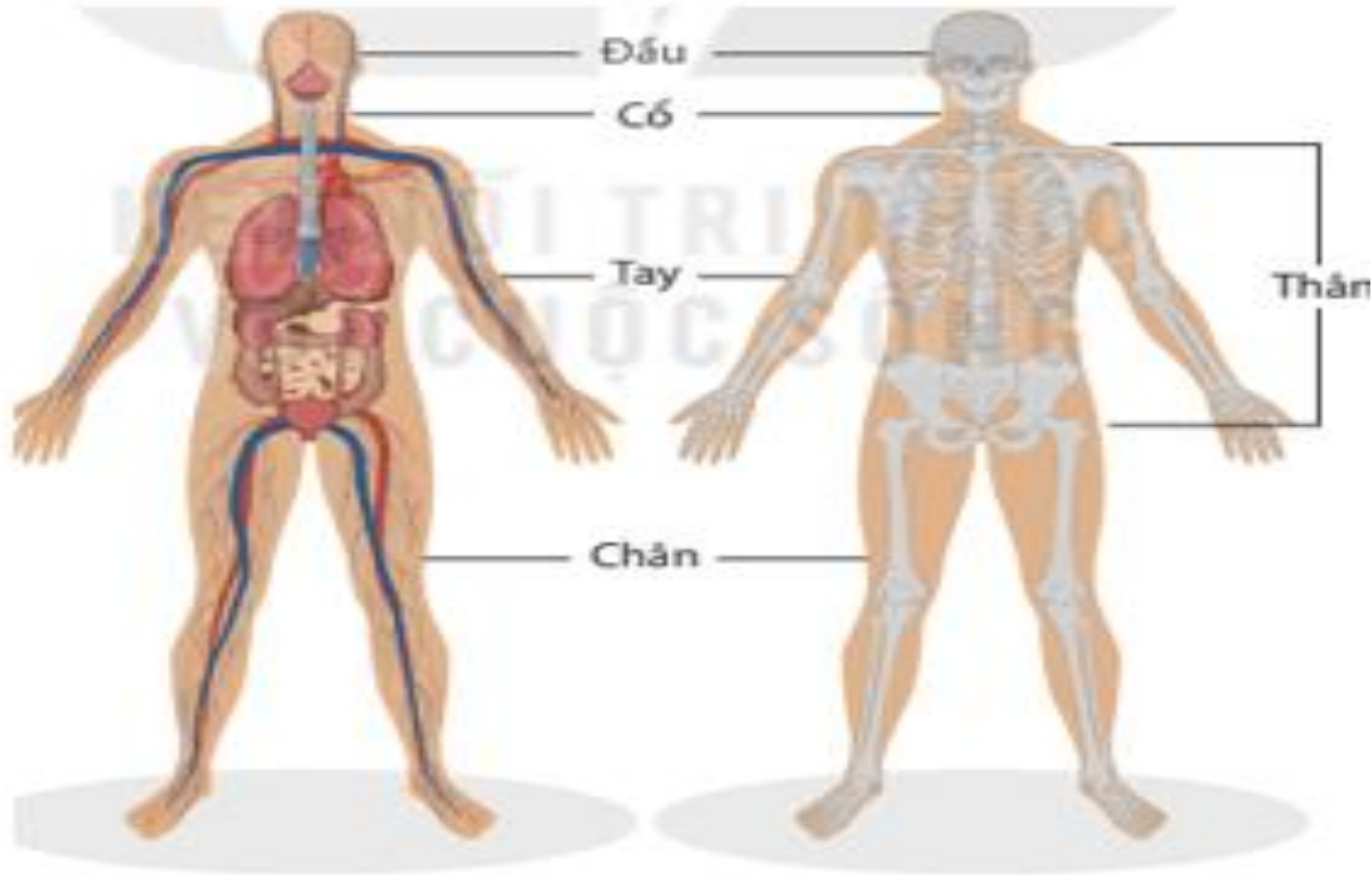
KHÁI QUÁT VỀ CƠ THỂ NGƯỜI

Mỗi người đều có những đặc điểm riêng để phân biệt với người khác như màu da, chiều cao, nhóm máu,... Ngoài sự khác nhau đó, cấu tạo cơ thể người có những đặc điểm chung nào?

BÀI 30: KHÁI QUÁT VỀ CƠ THỂ NGƯỜI



I. Khái quát về cơ thể người



Hình 30.1

Cấu tạo khái quát cơ thể người

- GV yêu cầu HS quan sát hình 30.1 trả lời câu hỏi:

Cơ thể người có cấu tạo gồm các phần nào?

I. Khái quát về cơ thể người

- Cơ thể người bao gồm các phần nào ?

I. Khái quát về cơ thể người



- Cơ thể người bao gồm các phần: đầu, cổ, thân, hai tay và hai chân.
- Toàn bộ cơ thể được bao bọc bên ngoài bởi một lớp da, dưới da là lớp mỡ, dưới lớp mỡ là cơ và xương.

VIDEO GIỚI THIỆU VỀ CẤU TẠO CƠ THỂ NGƯỜI



II. Vai trò của các cơ quan và hệ cơ quan trong cơ thể người

- Em hãy kể tên các hệ cơ quan trong cơ thể người ?



II. Vai trò của các cơ quan và hệ cơ quan trong cơ thể người

- Các hệ cơ quan trong cơ thể người gồm: hệ vận động, hệ tuần hoàn, hệ hô hấp, hệ tiêu hóa, hệ bài tiết, hệ thần kinh và các giác quan, hệ nội tiết, hệ sinh dục.

II. Vai trò của các cơ quan và hệ cơ quan trong cơ thể người

- GV chia lớp thành 4 nhóm, hoạt động trong vòng 3 phút.
Hoàn thành phiếu học tập sau (phiếu học tập số 1).

| Cơ quan/ Hệ cơ quan | Các cơ quan trong từng hệ cơ quan | Vai trò chính trong cơ thể |
|----------------------------|--|-----------------------------------|
| Hệ vận động | | |
| Hệ tuần hoàn | | |
| Hệ hô hấp | | |
| Hệ tiêu hóa | | |
| Hệ bài tiết | | |
| Hệ thần kinh | | |
| Các giác quan | | |
| Hệ nội tiết | | |
| Hệ sinh dục | | |

| Cơ quan/ Hệ cơ quan | Các cơ quan trong từng hệ cơ quan | Vai trò chính trong cơ thể |
|---------------------|--|---|
| Hệ vận động | Cơ, xương, khớp | Định hình cơ thể, bảo vệ nội quan, giúp cơ thể cử động và di chuyển |
| Hệ tuần hoàn | Tim và mạch máu | Vận chuyển chất dinh dưỡng, oxygen, hormone,...đến các tế bào và vận chuyển các chất thải từ tế bào đến các cơ quan bài tiết để thải ra ngoài |
| Hệ hô hấp | Đường dẫn khí (mũi, họng, thanh quản, khí quản, phế quản) và hai lá phổi | Giúp cơ thể lấy khí oxygen từ môi trường và thải khí carbon dioxide ra khỏi cơ thể |

| | | |
|---------------------|--|--|
| Hệ tiêu hóa | Ống tiêu hóa (miệng, thực quản, dạ dày, ruột non, ruột già, hậu môn) và các tuyến tiêu hóa | Biến đổi thức ăn thành các chất dinh dưỡng mà cơ thể hấp thụ được và thải chất bã ra ngoài |
| Hệ bài tiết | Phổi, thận, da | Lọc các chất thải có hại cho cơ thể từ máu và thải ra môi trường. |
| Hệ thần kinh | Não, tủy sống, dây thần kinh, hạch thần kinh | Thu nhận các kích thích từ môi trường, điều khiển, điều hòa hoạt động của các cơ quan, giúp cho cơ thể thích nghi với môi trường |

| | | |
|----------------------|--|--|
| Các giác quan | Thị giác, thính giác,... | Giúp cơ thể nhận biết được các vật và thu nhận âm thanh |
| Hệ nội tiết | Tuyến yên, tuyến giáp, tuyến tụy, tuyến trên thận, tuyến sinh dục,... | Điều hòa hoạt động của các cơ quan trong cơ thể thông qua việc tiết một số loại hormone tác động đến cơ quan nhất định |
| Hệ sinh dục | Ở nam: tinh hoàn, ống dẫn tinh, túi tinh, dương vật, ... Ở nữ: buồng trứng, ống dẫn trứng, tử cung, âm đạo, ... | Giúp cơ thể sinh sản, duy trì nòi giống |

II. Vai trò của các cơ quan và hệ cơ quan trong cơ thể người

- Mỗi cơ quan, hệ cơ quan có một vai trò nhất định và có mối liên quan chặt chẽ với các cơ quan, hệ cơ quan khác.
- Nội dung phiếu học tập số 1.



| Cơ quan/ Hệ cơ quan | Các cơ quan trong từng hệ cơ quan | Vai trò chính trong cơ thể |
|---------------------|--|---|
| Hệ vận động | Cơ, xương, khớp | Định hình cơ thể, bảo vệ nội quan, giúp cơ thể cử động và di chuyển |
| Hệ tuần hoàn | Tim và mạch máu | Vận chuyển chất dinh dưỡng, oxygen, hormone,...đến các tế bào và vận chuyển các chất thải từ tế bào đến các cơ quan bài tiết để thải ra ngoài |
| Hệ hô hấp | Đường dẫn khí (mũi, họng, thanh quản, khí quản, phế quản) và hai lá phổi | Giúp cơ thể lấy khí oxygen từ môi trường và thải khí carbon dioxide ra khỏi cơ thể |
| Hệ tiêu hóa | Ống tiêu hóa (miệng, thực quản, dạ dày, ruột non, ruột già, hậu môn) và các tuyến tiêu hóa | Biến đổi thức ăn thành các chất dinh dưỡng mà cơ thể hấp thụ được và thải chất bã ra ngoài |
| Hệ bài tiết | Phổi, thận, da | Lọc các chất thải có hại cho cơ thể từ máu và thải ra môi trường. |
| Hệ thần kinh | Não, tủy sống, dây thần kinh, hạch thần kinh | Thu nhận các kích thích từ môi trường, điều khiển, điều hòa hoạt động của các cơ quan, giúp cho cơ thể thích nghi với môi trường |
| Các giác quan | Thị giác, thính giác,... | Giúp cơ thể nhận biết được các vật và thu nhận âm thanh |
| Hệ nội tiết | Tuyến yên, tuyến giáp, tuyến tụy, tuyến trên thận, tuyến sinh dục,... | Điều hòa hoạt động của các cơ quan trong cơ thể thông qua việc tiết một số loại hormone tác động đến cơ quan nhất định |
| Hệ sinh dục | Ở nam: tinh hoàn, ống dẫn tinh, túi tinh, dương vật, ... Ở nữ: buồng trứng, ống dẫn trứng, tử cung, âm đạo, ... | Giúp cơ thể sinh sản, duy trì nòi giống |

Luyện tập

GV yêu cầu HS vẽ sơ đồ tư duy khái quát về cơ thể người



Bài 30. Khái quát về cơ thể người

Khái quát
về cơ thể
người

Gồm: Đầu, cổ, thân, hai tay, hai chân, lớp da bọc bên ngoài, dưới da là lớp mỡ, cơ và xương

Hệ vận động: Cơ, xương, khớp

Hệ tuần hoàn: tim, hệ mạch máu

Hệ hô hấp: hai lá phổi, đường dẫn khí

Hệ tiêu hóa: Ống tiêu hoá, tuyến tiêu hóa

Hệ bài tiết: da, thận, phổi

Hệ thần kinh: Dây thần kinh, não bộ, tuỷ sống, hạch thần kinh

Hệ nội tiết: Tuyến yên, tuyến giáp, tuyến tụy, tuyến trên thận, tuyến sinh dục,...

Hệ sinh dục: Ở nữ: buồng trứng, ống dẫn trứng. Ở nam: tinh hoàn, ống dẫn tinh, túi tinh, dương vật,...

Vai trò của
các hệ cơ
quan trong
cơ thể
người

Toplogigiai.vn

Bài 1: Khoanh tròn vào đáp án đúng trước ý trả lời đúng trong câu sau:

Câu 1. Thanh quản là một bộ phận của

- A. Hệ hô hấp B. Hệ tiêu hóa C. Hệ bài tiết D. Hệ sinh dục

Câu 2. Các cơ quan trong hệ hô hấp là

- A. Phổi và thực quản. B. Đường dẫn khí và thực quản
C. Thực quản, đường dẫn khí và phổi. D. Phổi và đường dẫn khí.

Câu 3. Hệ vận động bao gồm các bộ phận là

- A. Xương, khớp và cơ . B. Xương và mạch máu.
C. Tim, phổi và các cơ. D. Tất cả A, B, C đều sai.